



FEDERAZIONE ITALIANA PESCA SPORTIVA ATTIVITÀ SUBACQUEE E NUOTO PINNATO

SETTORE TECNICO
Attività Subacquee e Nuoto Pinnato
Circ. n. 14
Prot.: 619/CA/fs

Roma, 6 Febbraio 2024

Agli Atleti aventi diritto di partecipazione
Alle Società di appartenenza
Ai Comitati Regionali F.I.P.S.A.S.
Ai Comitati Provinciali F.I.P.S.A.S.
Alle Sezioni Provinciali Conv. F.I.P.S.A.S.
Ai Delegati Provinciali F.I.P.S.A.S.
Al Comitato per i Controlli Antidoping C.O.N.I.
Al Ministero della Salute

e, p.c.: Al Comitato di Settore Attività Subacquee e Nuoto Pinnato
Agli Ufficiali di Gara
Alla Società organizzatrice
Allo Staff Tecnico dell'Apnea
Ai Coordinatori di Zona dell'Apnea

=LORO INDIRIZZI E – MAIL=

OGGETTO: **Campionati Italiani Estivi di Apnea Indoor**
Lodi – 24/26 Maggio 2024

Si informa che l'iscrizione ai Campionati Italiani Estivi di Apnea Indoor 2024 dovrà essere effettuata sul sito <https://iscrizioni.novarapnea.it/>, come da istruzioni indicate all'art. 3 del presente documento, entro e non oltre il **13 Maggio 2024**.

La tassa d'iscrizione di € 30,00 per ciascun atleta, per ogni specialità, dovrà essere versata, tramite bonifico bancario, entro il 13 Maggio p.v., a:

S.S.D. a R.L. Sporting Lodi – Via Giuseppe Piermarini, 6/8 – 26900 Lodi
Banca BPM Ag. 1 Via Cavour Lodi – Codice IBAN: IT88G050342030100000005045
Causale: Quota iscrizione Campionati Italiani Estivi di Apnea Indoor 2024 (specificando i nominativi degli atleti per i quali si sta pagando la quota di partecipazione)

I partecipanti devono essere in possesso della Tessera Federale, della Tessera Atleta, valide per l'anno in corso, e, conseguentemente, del certificato medico sportivo agonistico in corso di validità.

Per tutto quanto non previsto dalle norme allegate, vale quanto riportato nelle Carte Federali.

Per ulteriori informazioni rivolgersi a: **Alessandro Maninetti** Tel. 347-5710828 E-mail: maninetti@gmail.com

Terminata la manifestazione, la Società Organizzatrice dovrà inviare le classifiche all'indirizzo e-mail: subacquea@fipsas.it, per la pubblicazione sul sito federale.

Si ricorda, inoltre, che con il tesseramento e/o rinnovo vengono accettate le Norme Sportive Antidoping attuative del Programma Mondiale Antidoping WADA. La normativa antidoping è visionabile sia sul sito FIPSAS (www.fipsas.it), al link antidoping, che sul sito NADO Italia (www.nadoitalia.it).

Cordiali saluti.

Il Segretario Generale
Barbara DURANTE

CAMPIONATI ITALIANI ESTIVI DI APNEA INDOOR

Lodi – 24/26 Maggio 2024

REGOLAMENTO PARTICOLARE

ART. 1 ORGANIZZAZIONE

La F.I.P.S.A.S., in collaborazione con la Società "S.S.D. a R.L. Sporting Lodi", indice e organizza, **dal 24 al 26 Maggio 2024**, i Campionati Italiani Estivi di Apnea Indoor (specialità: Dinamica con Attrezzi – monopinna, Dinamica con Attrezzi – pinne con stile alternato, Dinamica senza Attrezzi, Endurance 4x50 m. monopinna, Endurance 8x50 m. monopinna, Speed 100 m. monopinna e Statica). La manifestazione è disciplinata dal Regolamento Nazionale Gare, dalla Circolare Normativa, dai Regolamenti Particolari delle specialità e dalle presenti Modalità Organizzative (scaricabili dal sito federale: www.fipsas.it), che tutti i partecipanti, per effetto della loro iscrizione, dichiarano di conoscere e di accettare.

ART. 2 PARTECIPAZIONE

Ai Campionati Italiani Estivi di Apnea Dinamica, con e senza Attrezzi, potranno partecipare tutti gli atleti appartenenti alle categorie Elite, Maschile e Femminile, che, alla data prevista come termine ultimo per le iscrizioni e nelle ultime tre stagioni agonistiche (quella in corso e le due precedenti), abbiano realizzato, per ciascuna delle suddette tre specialità: dinamica con monopinna (sono consentite anche le due pinne), dinamica con pinne con stile alternato e dinamica senza attrezzi, almeno la distanza prevista per il passaggio alla categoria Elite.

Gli atleti e le atlete che abbiano effettuato l'accesso in categoria Elite tramite la specialità Dinamica con Attrezzi vedranno registrata la distanza, rispettivamente, di 125 m. o 100 m. sia per l'Apnea Dinamica con Monopinna (sono consentite anche le due pinne) che per l'Apnea Dinamica con Pinne con stile alternato, acquisendo, quindi, la qualificazione in entrambe le suddette specialità.

Ai Campionati Italiani Estivi di Apnea Speed 100 m. monopinna, di Apnea Endurance 4x50 m. monopinna e di Apnea Endurance 8x50 m. monopinna potranno partecipare gli atleti appartenenti a tutte le categorie, compresa quella Esordienti, Maschile e Femminile, che abbiano realizzato, nelle ultime tre stagioni agonistiche (quella in corso e le due precedenti) e per ciascuna delle suddette tre specialità, dei tempi inferiori ai seguenti tempi limite:

Apnea Speed 100 m. con monopinna: 1 minuto;

Apnea Endurance 4x50 m. con monopinna: 4 minuti;

Apnea Endurance 8x50 m. con monopinna: 8 minuti.

Per quel che riguarda l'Apnea Endurance, si segnala che, con l'ottenimento di un solo tempo utile, si potrà accedere sia alla gara di Apnea Endurance 4x50 m. con monopinna che alla gara di Apnea Endurance 8x50 m. con monopinna. Per questa edizione 2024 dei Campionati Italiani Estivi di Apnea Indoor l'accesso al solo Campionato Italiano di Apnea Endurance 4x50 m. con monopinna non sarà subordinato al conseguimento di un tempo inferiore al tempo limite di cui sopra.

Gli atleti praticanti il nuoto pinnato possono accedere ai Campionati Italiani Estivi di Apnea Speed 100 m. con Monopinna e di Apnea Endurance 4x50 m. e 8x50 m. con Monopinna indipendentemente dal conseguimento, nelle ultime tre stagioni agonistiche (quella in corso e le due precedenti), di tempi inferiori ai suddetti tempi limite.

Ai Campionati Italiani Estivi di Apnea Statica potranno partecipare gli atleti appartenenti a tutte le categorie, compresa quella Esordienti, Maschile e Femminile, che abbiano realizzato, nelle ultime tre stagioni agonistiche (quella in corso e le due precedenti), i seguenti tempi minimi:

3 minuti per la categoria femminile;

4 minuti per la categoria maschile.

In occasione dei Campionati Italiani Estivi di Apnea Indoor si procederà alla definizione della Migliore Società di Apnea Indoor sulla base delle prove di tutte le specialità in programma conseguite dagli atleti partecipanti all'evento in questione.

La classifica finale sarà determinata assegnando ai primi sei (6) atleti classificati e alle prime sei (6) atlete classificate di ogni specialità un punteggio che seguirà il seguente criterio:

10 punti al primo classificato/alla prima classificata, 6 punti al secondo classificato/alla seconda classificata, 4 punti al terzo classificato/alla terza classificata, 3 punti al quarto classificato/alla quarta classificata, 2 punti al quinto classificato/alla quinta classificata e 1 punto al sesto classificato/alla sesta classificata. La Società vincitrice sarà quella che avrà ottenuto il punteggio maggiore.

I limiti massimi di iscrizioni per ciascuna delle specialità incluse nel programma dei Campionati sono:

18 posti Campionato Italiano Endurance 4x50 m. monopinna;
90 posti Campionato Italiano Dinamica senza attrezzi;
30 posti Campionato Italiano Speed 100 m. monopinna;
48 posti Campionato Italiano Statica;
18 posti Campionato Italiano Endurance 8x50 m. monopinna;
90 posti Campionato Italiano Dinamica con Attrezzi – monopinna;
140 posti Campionato Italiano Dinamica con Attrezzi – pinne con stile alternato.

Il criterio di accesso per gli atleti classificati secondo le modalità sopra indicate è cronologico, ovvero in base alla data d'iscrizione.

Avranno comunque diritto di accesso, indipendentemente dalla cronologia di iscrizione, purché in ogni caso la relativa modulistica venga trasmessa entro i termini stabiliti, gli atleti che abbiano raggiunto, nelle ultime tre stagioni agonistiche (quella in corso e le due precedenti), i seguenti tempi o misure:

Apnea Dinamica con Monopinna: Maschile 225 m. / Femminile 200 m.;
Apnea Dinamica con Pinne con stile alternato: Maschile 215 m. / Femminile 190 m.;
Apnea Dinamica senza Attrezzi: Maschile 175 m. / Femminile 150 m.;
Apnea Statica: Maschile 7' e 30" / Femminile 6';
Apnea Speed 100 m. con Monopinna: Maschile 40" / Femminile 45";
Apnea Endurance 4x50 m. con Monopinna: Maschile 3 minuti / Femminile 3 minuti;
Apnea Endurance 8x50 m. con Monopinna: Maschile 5 minuti / Femminile 5 minuti.

Tutte le prestazioni di qualifica sopra indicate dovranno essere state effettuate nel corso di Gare di Qualificazione Nazionale (escluse quelle infrasettimanali), Campionati Italiani o Campionati Europei e Mondiali.

In occasione del Campionato Italiano Estivo, per gli atleti senior che sono anche junior (da 15 a 17 anni, ovvero nati dal 2007 al 2009) è prevista l'assegnazione del titolo individuale, maschile e femminile, di Campione Italiano Junior in tutte le specialità previste dal programma.

ART. 3 ISCRIZIONI

Le iscrizioni dovranno essere obbligatoriamente effettuate sul sito: <https://iscrizioni.novarapnea.it/>, seguendo le istruzioni qui di seguito illustrate, entro e non oltre il **13 Maggio 2024**. La chiusura delle iscrizioni per tutte le specialità incluse nel programma dell'evento potrebbe essere anticipata qualora si dovesse raggiungere prima il numero massimo di iscritti.

Istruzioni per iscrizione on line: La società deve registrarsi all'indirizzo: <https://iscrizioni.novarapnea.it/> Dopodiché, riceverà una password utilizzabile per iscrivere i propri atleti e modificare le dichiarazioni, scaricare il modulo di iscrizione in formato pdf e caricarlo firmato. Le dichiarazioni sono modificabili fino al 13 Maggio 2024.

La data del 13 Maggio 2024 costituisce l'ultimo giorno utile per tutti gli atleti aventi diritto.

La conferma della partecipazione è subordinata al pagamento della quota d'iscrizione, che deve avvenire tassativamente entro e non oltre il giorno 13 Maggio 2024 e comunicata via e-mail all'indirizzo: ufficiosport@sportinglodi.com e p.c. a italianiestivi2024@gmail.com, inviando la copia dell'avvenuto versamento della tassa d'iscrizione per ciascun atleta, secondo le seguenti modalità:

Euro 30,00 per ciascun atleta per ogni specialità.

Le iscrizioni si intendono valide solo dopo che è stato effettuato il versamento della quota di partecipazione.

La mancata partecipazione al Campionato Italiano di un atleta, quale che sia il motivo, non esime la Società di appartenenza dal pagamento delle relative quote di adesione.

La mancata partecipazione al Campionato Italiano, quale che sia il motivo, non dà diritto al rimborso della quota di adesione versata.

Le quote di adesione vanno versate in un importo unico per società partecipante. Versamenti integrativi sono ammessi previo accordo con la società organizzatrice.

N.B. Scaduto il termine perentorio del 13 Maggio 2024, le domande che perverranno saranno tassativamente respinte.

IMPORTANTE

Si rammenta che ogni atleta può partecipare al massimo a n. 2 gare al giorno.

RIEPILOGO MISURE E TEMPI PER ACCESSO AI CAMPIONATI ITALIANI DI APNEA INDOOR				
MODALITA' DI ACCESSO	ORDINE CRONOLOGICO		ACCESSO DIRETTO	
PERIODO DI RIFERIMENTO	STAGIONI 2021/2022, 2022/2023 e 2023/2024		STAGIONI 2021/2022, 2022/2023 e 2023/2024	
SPECIALITA'	MASCHILE	FEMMINILE	MASCHILE	FEMMINILE
DYN MONO	≥ 125 *	≥ 100 *	≥ 225	≥ 200
DYN BIFIN	≥ 125 *	≥ 100 *	≥ 215	≥ 190
DNF	≥ 100	≥ 75	≥ 175	≥ 150
STATICA	≥ 4'	≥ 3'	≥ 7'30"	≥ 6'
SPEED 100 M. MONOPINNA	≤ 1'	≤ 1'	≤ 40"	≤ 45"
4 X 50 M. MONOPINNA	≤ 4' **	≤ 4' **	≤ 3'	≤ 3'
8 X 50 M. MONOPINNA	≤ 8' **	≤ 8' **	≤ 5'	≤ 5'
Data termine di iscrizione	ENTRO 13/05/2024 SE NON ANTICIPATO PER ESAURIMENTO POSTI		ENTRO 13/05/2024	
Conferma iscrizione	Entro una settimana dal ricevimento; subordinata al pagamento e comunicazione migliore performance entro il 13/05/2024		Automatica; subordinata solo al pagamento e comunicazione migliore performance entro il 13/05/2024	
NORME TRANSITORIE				
* GLI ATLETI 1 ^A CAT. ENTRATI IN ELITE CON SPECIALITA' DYN ACCEDONO SIA ALLA SPECIALITA' DYN MONO CHE DYN BIFIN				
** E' SUFFICIENTE IL TEMPO SU DI UNA DELLE DUE SPECIALITA' PER ACCEDERE SIA ALLA 4X50 M. CHE ALLA 8X50 M.				

ART. 4 MIGLIORE PERFORMANCE

Come previsto dal Regolamento Nazionale e allo scopo di agevolare la predisposizione degli ordini di partenza, è richiesto di comunicare la migliore performance alla Società organizzatrice entro il 13 Maggio 2024.

Per tutte le specialità inserite nel programma dei Campionati Italiani, l'ordine di partenza è stabilito in base alla migliore performance effettuata nelle ultime tre stagioni agonistiche (quella in corso e le due precedenti) per ciascuna delle suddette specialità. Le prestazioni dovranno essere effettuate nel

corso di Gare di Qualificazione Nazionale (escluse quelle infrasettimanali), Campionati Italiani o Campionati Europei e Mondiali. La migliore performance dovrà essere indicata nel modulo d'iscrizione, da parte del Presidente della Società di appartenenza dell'atleta, unitamente alla data e al luogo in cui la stessa è stata realizzata.

La mancata comunicazione della migliore performance entro il 13 Maggio p.v. comporta l'esclusione dalla gara.

Inoltre, si segnala che le dichiarazioni dei tempi non potranno essere superiori ai rispettivi tempi di accesso:

- 8 minuti per il Campionato Italiano di Apnea Endurance 8x50 m. con monopinna;
- 4 minuti per il Campionato Italiano di Apnea Endurance 4x50 m. con monopinna;
- 1 minuto per il Campionato Italiano di Apnea Speed 100 m. con monopinna.

La direzione di gara e l'organizzazione si impegnano fin da ora a trattare con la massima riservatezza le dichiarazioni delle migliori performance, in particolare nessun atleta iscritto avrà accesso alle dichiarazioni; gli unici designati a leggere e a trattare le dichiarazioni di gara sono il direttore e il segretario di gara. Alla pubblicazione degli ordini di partenza, anche parziale, nessuna dichiarazione potrà essere aggiunta o modificata.

ART. 5 LUOGO E ORARIO DELLA COMPETIZIONE

I Campionati Italiani Estivi di Apnea Indoor si svolgeranno **dal 24 al 26 Maggio 2024** presso la Piscina dell'Impianto Sportivo Faustina Sporting Club (Via Giuseppe Piermarini, 6/8 – 26900 Lodi).

ART. 6 SVOLGIMENTO DELLE GARE

Apnea Endurance 4x50 m. monopinna

Il Campionato Italiano avrà inizio alle ore 11:30 di venerdì 24 Maggio 2024 e proseguirà secondo il programma allegato, in ottemperanza ai regolamenti Federali.

Apnea Dinamica senza Attrezzi

Il Campionato Italiano avrà inizio alle ore 13:30 di venerdì 24 Maggio 2024 e proseguirà secondo il programma allegato, in ottemperanza ai regolamenti Federali.

Apnea Speed 100 m. monopinna

Il Campionato Italiano avrà inizio alle ore 18:00 di venerdì 24 Maggio 2024 e proseguirà secondo il programma allegato, in ottemperanza ai regolamenti Federali.

Apnea Statica

Il Campionato Italiano avrà inizio alle ore 9:00 di sabato 25 Maggio 2024 e proseguirà secondo il programma allegato, in ottemperanza ai regolamenti Federali.

Apnea Endurance 8x50 m. monopinna

Il Campionato Italiano avrà inizio alle ore 14:00 di sabato 25 Maggio 2024 e proseguirà secondo il programma allegato, in ottemperanza ai regolamenti Federali.

Apnea Dinamica con Attrezzi – monopinna

Il Campionato Italiano avrà inizio alle ore 15:30 di sabato 25 Maggio 2024 e proseguirà secondo il programma allegato, in ottemperanza ai regolamenti Federali.

Apnea Dinamica con Attrezzi – pinne con stile alternato

Il Campionato Italiano avrà inizio alle ore 9:00 di domenica 26 Maggio 2024 e proseguirà secondo il programma allegato, in ottemperanza ai regolamenti Federali.

ART. 7 APNEA DINAMICA CON E SENZA ATTREZZATURE, APNEA SPEED ED ENDURANCE E APNEA STATICA

Per quanto riguarda le norme tecniche, si fa riferimento al Regolamento Nazionale Gare in vigore (consultabile sul sito federale www.fipsas.it) e in particolare ai seguenti Regolamenti:

- Regolamento di Apnea Dinamica Indoor con e senza Attrezzi;

- Regolamento di Apnea Statica;
- Regolamento di Apnea Speed & Endurance.

ART. 8 PREMIAZIONI

Le premiazioni saranno effettuate presso la piscina dell'Impianto Sportivo Faustina Sporting Club secondo quanto previsto dal programma allegato, nel rispetto del protocollo CONI – FIPSAS. L'eventuale consegna di ulteriori premi dovrà essere effettuata al termine della cerimonia protocollare (eventuali premi saranno elencati ai concorrenti al momento del raduno prima dell'inizio della gara).

ART. 9 RECLAMI

Tutti i concorrenti hanno facoltà di presentare reclami, nella forma, modi e termini previsti dalla Circolare Normativa e dal Regolamento Nazionale FIPSAS in vigore.

ART. 10 INTERPRETAZIONI

Il giudizio in merito a eventuali divergenze sul presente Regolamento è riservato esclusivamente al Giudice Capo, fatta salva la facoltà degli interessati di presentare reclamo così come indicato all'Art. 9 del presente Regolamento.

ART. 11 DIREZIONE DI GARA

Direttore di Gara:	Alessandro Maninetti
Giudice Capo:	Da designare
Giudici di Superficie:	Da designare
Medico di Gara:	A cura della Società organizzatrice
Segretario di Gara:	A cura della Società organizzatrice

Articolo 12. PRESIDIO OSPEDALIERO

Il presidio ospedaliero OM LODI si trova in Largo Donatori del Sangue, 1 – 26900 Lodi.
Lo stesso dista 3 km dall'impianto sportivo e il tempo di percorrenza è di 8 minuti.
Centralino Tel. 0371-371 – U.O. Pronto Soccorso Tel. 118

CAMPIONATI ITALIANI ESTIVI DI APNEA INDOOR

Lodi – 24/26 Maggio 2024

PROGRAMMA

Venerdì 24 Maggio 2024

- Ore 11:30 Inizio C.I. Apnea Endurance 4x50 m. monopinna
- Ore 12:30 Conclusione C.I. Apnea Endurance 4x50 m. monopinna
- Ore 13:30 Inizio C.I. Apnea Dinamica senza Attrezzi
- Ore 17:30 Conclusione C.I. Apnea Dinamica senza Attrezzi
- Ore 18:00 Inizio C.I. Apnea Speed 100 m. monopinna
- Ore 18:45 Conclusione C.I. Apnea Speed 100 m. monopinna
- Ore 19:00 Cerimonia di inaugurazione Campionati Italiani Estivi di Apnea Indoor
Premiazione C.I. Apnea Speed 100 m. monopinna, Apnea Endurance 4x50 m. monopinna e Apnea Dinamica senza Attrezzi

Sabato 25 Maggio 2024

- Ore 09:00 Inizio C.I. Apnea Statica
- Ore 12:30 Conclusione C.I. Apnea Statica
- Ore 14:00 Inizio C.I. Apnea Endurance 8x50 m. monopinna
- Ore 15:00 Conclusione C.I. Apnea Endurance 8x50 m. monopinna
- Ore 15:30 Inizio C.I. Apnea Dinamica con Attrezzi – monopinna
- Ore 19:00 Conclusione C.I. Apnea Dinamica con Attrezzi – monopinna
- Ore 19:15 Premiazione C.I. Apnea Statica, Apnea Endurance 8x50 m. monopinna e Apnea Dinamica con Attrezzi – monopinna

Domenica 26 Maggio 2024

- Ore 09:00 Inizio C.I. Apnea Dinamica con Attrezzi – pinne stile alternato
- Ore 12:00 Pausa
- Ore 12:30 C.I. Apnea Dinamica con Attrezzi – pinne stile alternato
- Ore 15:15 Conclusione C.I. Apnea Dinamica con Attrezzi – pinne stile alternato
- Ore 15:45 Premiazione C.I. Apnea Dinamica con Attrezzi – pinne con stile alternato e migliore Società d'Italia di Apnea Indoor
Cerimonia di chiusura Campionati Italiani Estivi di Apnea Indoor

NB: Gli orari indicati potrebbero subire delle variazioni in relazione ad esigenze tecnico organizzative. In ogni caso, qualora ciò dovesse avvenire, tali variazioni saranno tempestivamente indicate nelle forme opportune.

CAMPIONATI ITALIANI ESTIVI DI APNEA INDOOR

Lodi – 24/26 Maggio 2024

INFORMAZIONI GENERALI

Le gare si disputeranno presso la:

Piscina FAUSTINA SPORTING CLUB
Via Giuseppe Piermarini, 6 – 26900 Lodi



<https://it-it.facebook.com/piscinalodi>



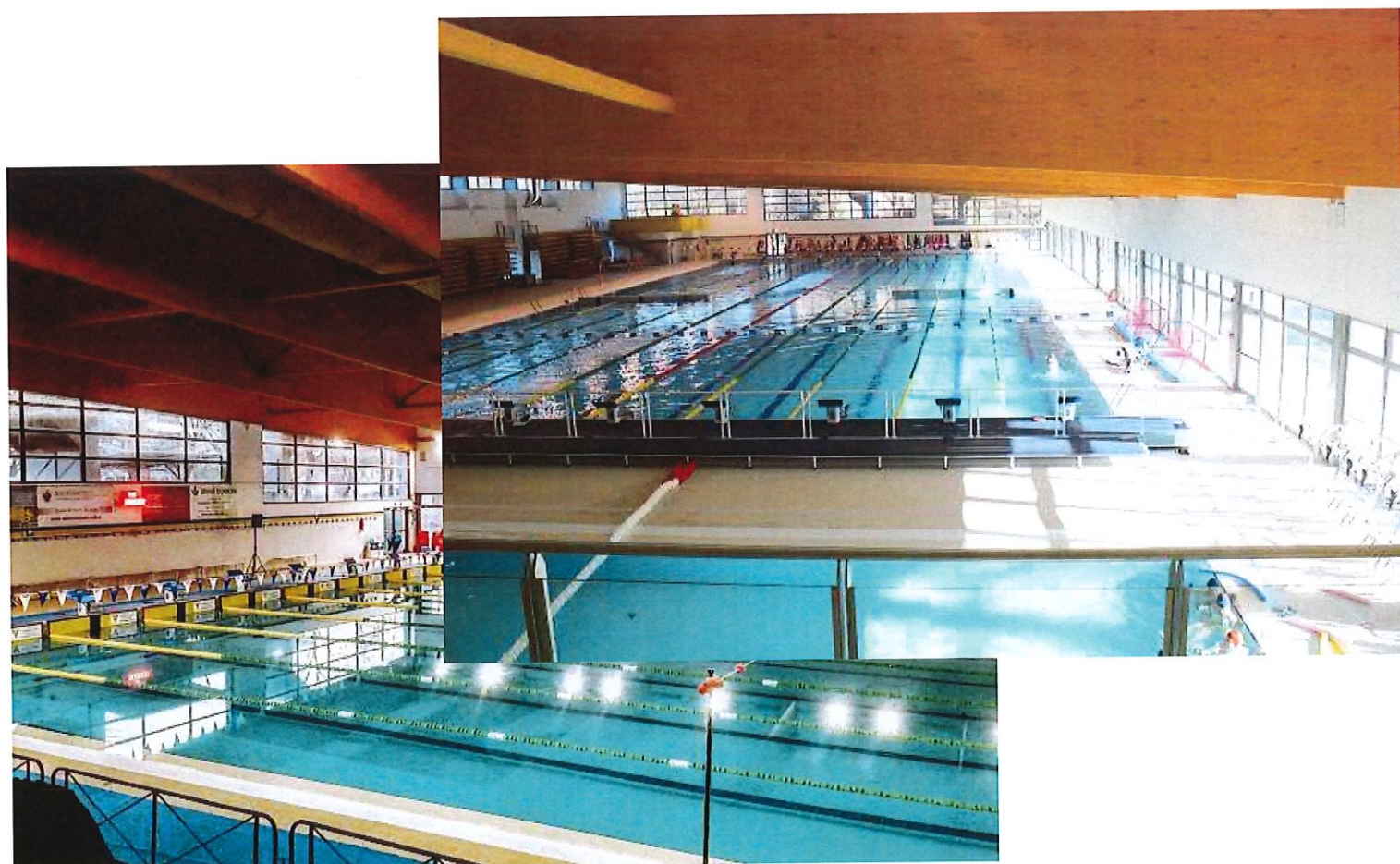
<https://goo.gl/maps/kVjCkk5nkfC67Nat9>



Caratteristica Piscina:

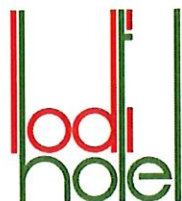
Piscina coperta con 10 corsie da 50 mt, profondità da 2,10 a 2,20 metri, le paratie per le virate sono lisce, non presentano gradini.

Prevista area rilassamento atleti Indoor



HOTEL

HOTEL LODI ****



Via A. Grandi, 7
26900 Lodi

tel. +39 0371-35678

fax +39 0371-36462

info@lodihotel.it

booking@lodihotel.it

www.lodihotel.it

Tariffe per camera, per notte, in regime di solo pernottamento e prima colazione a buffet inclusa:

- ❖ camera singola € 85,00
 - ❖ camera doppia € 105,00
 - ❖ camera tripla € 145,00
 - ❖ camera quadrupla € 165,00
- (sconti disponibili in "early booking")

ALBERGO ANELLI ***



Viale Vignati, 7

26900 Lodi

0371-421354

www.albergoanelli.com

Tariffe per camera, per notte, in regime di solo pernottamento e prima colazione inclusa:

- ❖ camera singola € 85,00
- ❖ camera doppia € 100,00
- ❖ camera tripla € 150,00

N.B.:

Data la scarsa disponibilità di Hotel a Lodi, si suggerisce di prenotare Guest House o Agriturismo tramite www.booking.com